



- Compression load cell, selfcentering column
- 1000 divisions O.I.M.L. R60 class C
- Available in **ATEX**  version (optional) Zone 0-1-2 (gas) and 20-21-22 (dust)
- Simple to install
- Stainless steel construction
- Hermetically welded, protection class IP 68 (EN 60529)
- Pre-corner adjustment optimized for multicell systems
- Lightning protection
- Applications: High capacity weighing systems
- Zelf centrerende drukkrachtopnemer
- Nauwkeurigheid 1 : 1000 OIML R60 klasse C
- Leverbaar in **ATEX**  uitvoering (optie) zone 0-1-2 (gas) en 20-21-22 (stof)
- Eenvoudig te installeren
- Geheel roestvast stalen uitvoering
- Hermetisch dichtgelast dichtheidsklasse IP 68 (EN 60529)
- Onderlinge ongelijkheid < 0,1% voor probleemloze parallelschakeling
- Bliksem beveiliging
- Toepassingen: zware industrie weegschalen

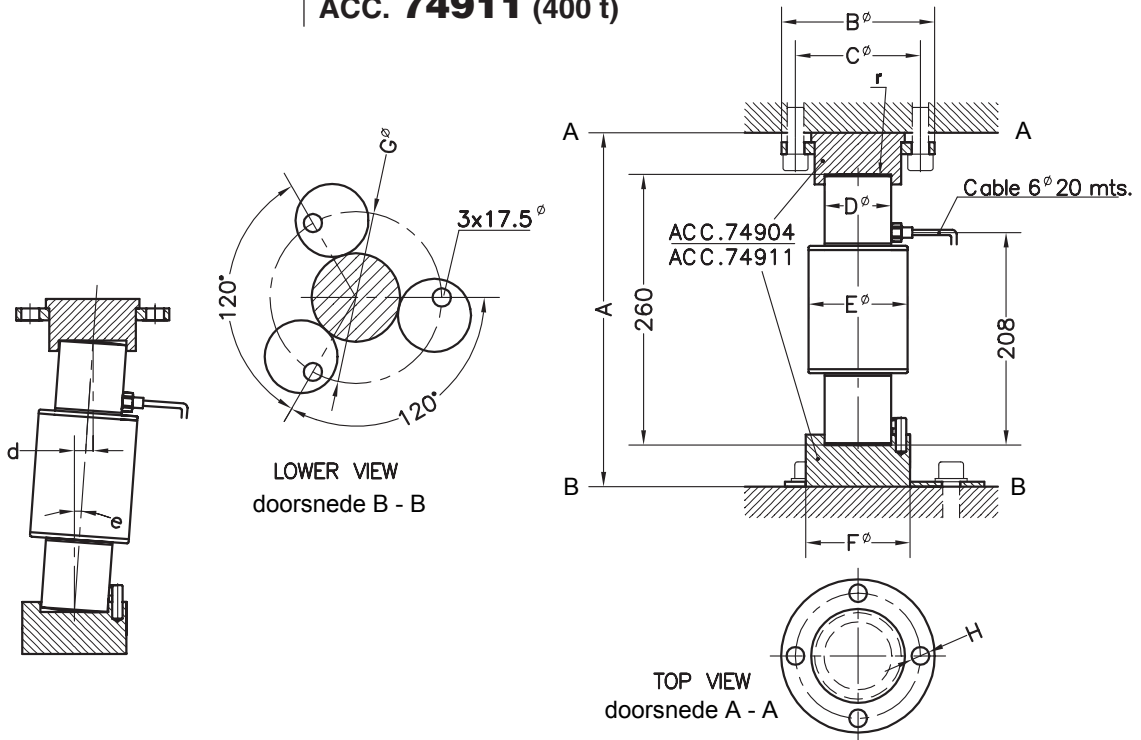
Model	Nominal capacity Meetbereik E max	Accuracy class Nauwkeurigheid n. OIML	Minimum division Kleinste schaaldeel v min	Safe load limit Max. belasting 150 % E max	Breaking load Breuklast
740 100 t	100 t	1000	15 kg	150 t	350 t
740 200 t	200 t	1000	30 kg	300 t	450 t
740 400 t	400 t	1000	60 kg	600 t	1200 t



MODEL 740 +

ACC. 74904 (100 t...200 t)

ACC. 74911 (400 t)

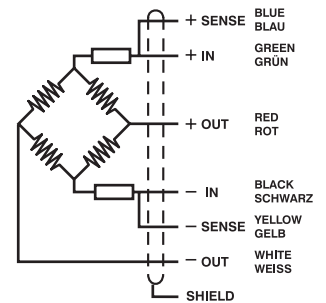


Load cells Krachtopnemers	A	B	C	D	E	F	G	H	d max.	e max.	radius kop radius	Transport Weight transport- gewicht
740 100 t	340	147	120	64	100	100	165	17	18	4°	290	8 kg
740 200 t	340	147	120	64	100	100	165	17	9	2°	400	8 kg
740 400 t	360	200	170	109	140	140	200	21	8	1.4°	450	19 kg
Acc.74904	-	-	-	-	-	-	-	-	-	-	-	7 kg
Acc.74911	-	-	-	-	-	-	-	-	-	-	-	15 kg

Dimensions in mm. Afmetingen in mm.

SPECIFICATIONS			TECHNISCHE GEGEVENS
Nominal capacities (Ln)	100-200-400	ton	Meetbereik (E max)
Accuracy class	1000	n. OIML	Nauwkeurigheidsklasse
Minimum dead load	0	% Emax	Minimum voorlast
Service load	150	% Emax	Max. belasting
Safe load limit	zie tabel	% Emax	Breuklast
Total error	0.05	%Sn	Samengestelde fout
Repeatability error	0.015	%Sn	Herhalingsnauwkeurigheid
Temperature effect: on zero	0.01	%Sn/5°K	Temperatuurafwijking: op nul
on sensitivity	0.018	%Sn/5°K	op meetbereik
Creep error (30 minutes)	0.048	%Sn	Kruipfout (30 min.)
Temperature compensation	-10...+40	°C	Temperatuur gecompenseerd
Temperature limits	-30...+70	°C	Temperatuur grenzen
Nominal sensitivity (Sn)	2 ±0.5%	mV/V	Signaalsterkte (Sn)
Nominal input voltage	10	V	Nom. voedingsspanning
Maximum input voltage	15	V	Max. voedingsspanning
Input impedance	800 ±5	Ω	Ingangsweerstand
Output impedance	700 ±5	Ω	Uitgangsweerstand
No load output	±2	%Sn	Nulsignaal tolerantie
Insulation resistance	> 5000	MΩ	Isolatieweerstand
Maximum deflection (at Ln)	1.2-2.6	mm	Meetweg (bij E max)

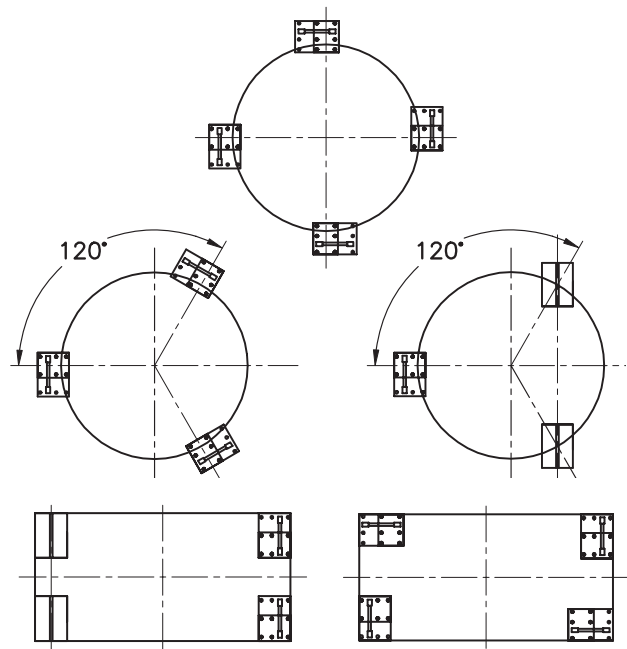
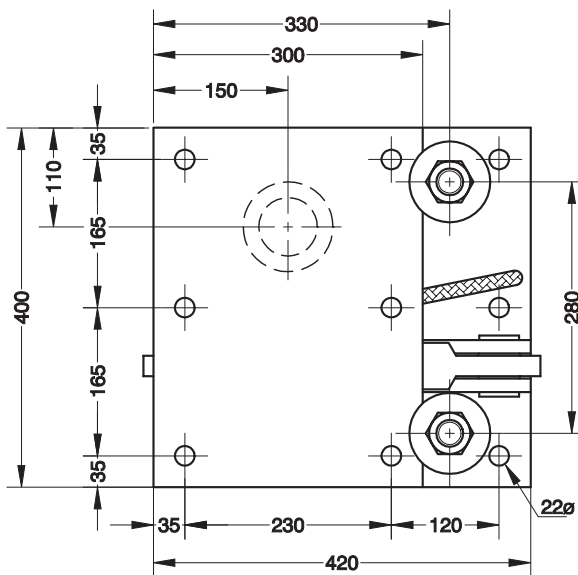
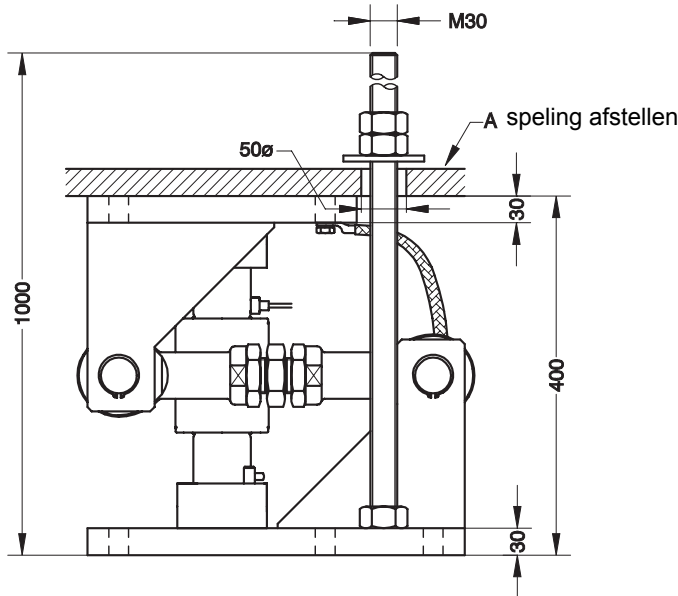
ELECTRICAL CONNECTION
ELEKTRISCHE AANSLUITING:



«SENSES»: 2 additional wires to maintain a constant voltage supply at the load cell when used with proper instrumentation. Use specially when long wires and wide temperature range.
SHIELD: Not connected to transducer body.

"SENSE": twee extra aders om de voedingsspanning direct bij de opnemer te meten en terug naar de meetversterker te zenden. De sense ingang van de versterker corrigeert daarmee de weerstandsveranderingen door temperatuurvariaties in de kabel.

MANTEL: is niet aan het huis van de opnemer aangesloten

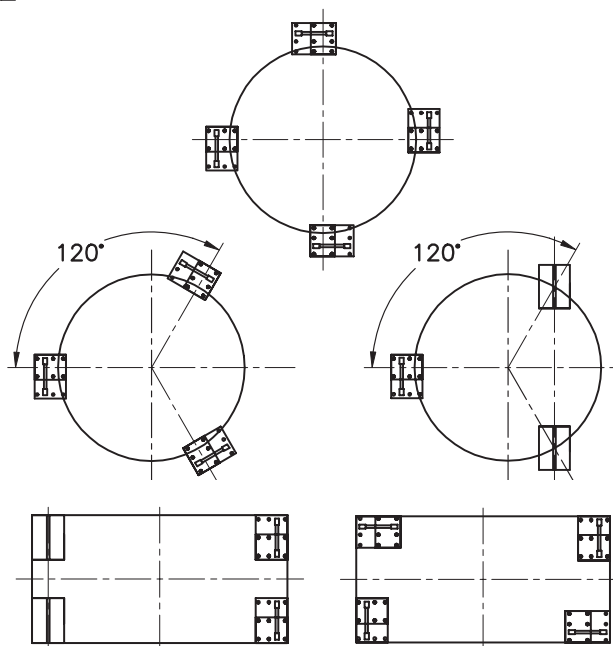
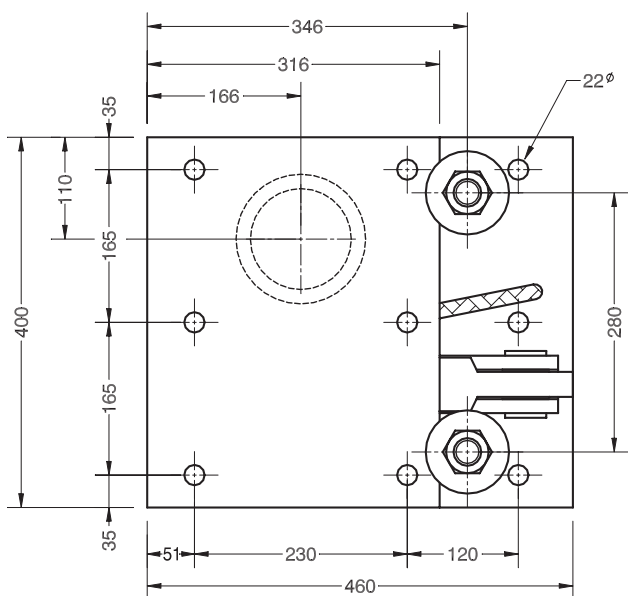
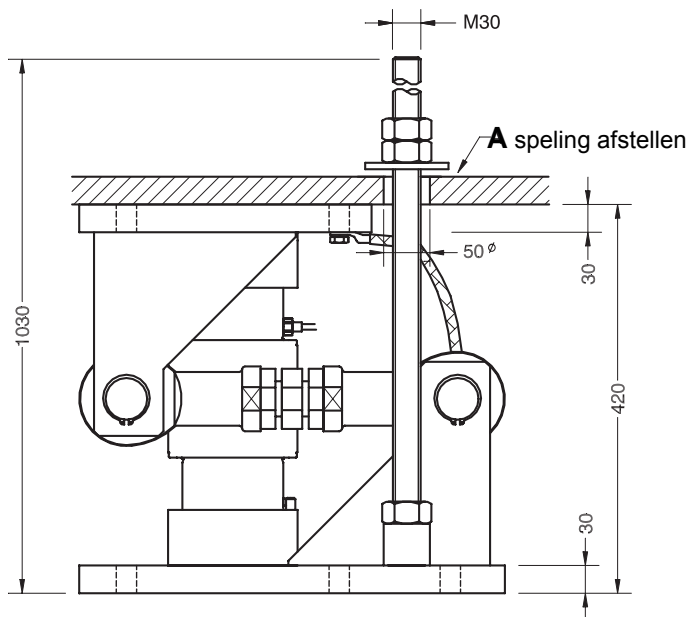
MOUNTING KIT LIFT-OFF PREVENTION FOR SILO FOR 740 100...200t
MONTAGEBOK MET TIL BEVEILIGING VOOR SILO VOOR 740 100...200t


Nominal load	100...200 t	Meetbereik
Max. permissible side offset transverse to retention arm	±5 mm	Max. toelaatbare verplaatsing dwars op dwarskrachtstang richting
Permissible horitz. force in direction of the retention arm	180 kN	Max. toelaatbare horizontale kracht in dwarskrachtstang richting
Maximum permissible lifting force	228 kN	Max. toelaatbare verticale trekkracht
Max. permissible lifting movement, must be adjusted (A)	3 mm	Max. toelaatbare verticale beweging, moet afgesteld worden (A)
Material: Steel alloy zinc-plated		Materiaal: verzinkt staal

Dimensions in mm. Afmetingen in mm.

Transport weight - Transportgewicht: 98 kg

MOUNTING KIT LIFT-OFF PREVENTION FOR SILO FOR M.740 (400t) MONTAGEBOK MET TIL BEVEILIGING VOOR SILO VOOR 740 400 ton



Nominal load	400 t	Meetbereiken
Max. permissible side offset transverse to retention arm	±5 mm	Max. toelaatbare verplaatsing dwars op dwarskrachtstang richting
Permissible horitz. force in direction of the retention arm	240 kN	Max. toelaatbare horizontale kracht in dwarskrachtstang richting
Maximum permissible lifting force	330 kN	Max. toelaatbare verticale trekkracht
Max. permissible lifting movement, must be adjusted (A)	3 mm	Max. toelaatbare verticale beweging, moet afgesteld worden (A)
Material: Steel alloy zinc-plate		Materiaal: verzinkt staal

Dimensions in mm. Afmetingen in mm.

Transport weight - Transportgewicht: 130 kg