



- Compression load cell, selfcentering column
- 4000 divisions O.I.M.L. R60 class C
- Available in **ATEX**  version (optional) Zone 0-1-2 (gas) and 20-21-22 (dust)
- Simple to install
- Stainless steel construction
- Hermetically welded, protection class IP 68 (EN 60529)
- Pre-corner adjustment optimized for multicell systems
- Lightning protection
- Applications: High capacity weighing systems, truck scales
- Zelf centrerende drukkkrachtopnemer
- Nauwkeurigheid 1 : 4000 OIML R60 klasse C
- Leverbaar in **ATEX**  uitvoering (optie) zone 0-1-2 (gas) en 20-21-22 (stof)
- Eenvoudig te installeren
- Geheel roestvast stalen uitvoering
- Hermetisch dichtgelast dichtheidsklasse IP 68 (EN 60529)
- Onderlinge ongelijkheid < 0,1% voor probleemloze parallelschakeling
- Bliksem beveiliging
- Toepassingen: zware industrie weegschalen, voertuigweegbruggen

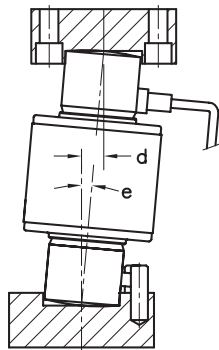
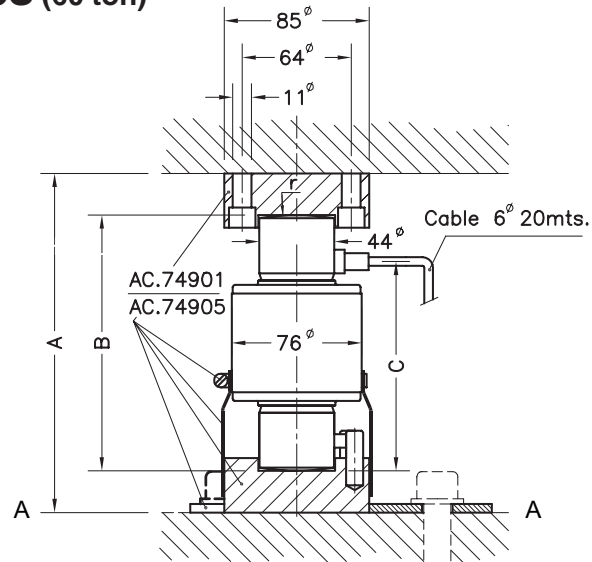
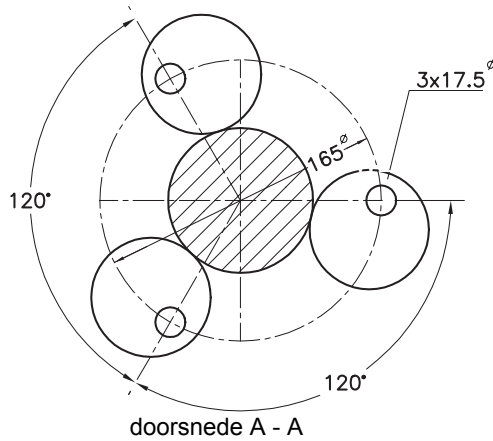
Model	Nominal capacity Meetbereik E max	Accuracy class Nauwkeurigheid n. OIML	Minimum division Kleinste schaaldeel v min	Safe load limit Max. belasting 150 % E max	Breaking load Breuklast > 350 % E max
740 15 t	15 t	4000	1.5 kg	22.5 t	> 52.5 t
740 20 t	20 t	4000	2 kg	30 t	> 70 t
740 25 t	25 t	4000	2.5 kg	37.5 t	> 87.5 t
740 30 t	30 t	4000	3 kg	45 t	> 105 t
740 40 t	40 t	4000	4 kg	60 t	> 140 t
740 60 t	60 t	4000	6 kg	90 t	> 210 t



**MODEL 740 +**

**ACC. 74901 (15...40 ton)**

**ACC. 74905 (60 ton)**



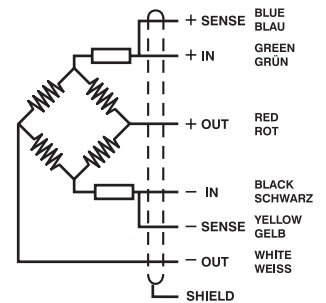
Load cell Krachtopnemer	A	B	C	d max.	e max.	Radius kop radius	Transport Weight Transport- gewicht
740 15 t	200	150	123	13	5°	130	2 kg
740 20 t	200	150	123	13	5°	130	2.1 kg
740 25 t	200	150	123	13	5°	150	2.2 kg
740 30 t	200	150	123	13	5°	160	2.3 kg
740 40 t	200	150	123	13	5°	180	2.9 kg
740 60 t	260	210	153	11	3°	220	3.7 kg
Acc. 74901	---	---	---	---	---	---	3 kg
Acc. 74905	---	---	---	---	---	---	3 kg

Dimensions in mm. Afmetingen in mm.

SPECIFICATIONS			TECHNISCHE GEGEVENS
Nominal capacities (Ln)	15-20-25-30-40-60	ton	Meetbereik (E max)
Accuracy class	4000	n. OIML	Nauwkeurigheidsklasse
Minimum dead load	0	% E max	Minimum voorlast
Safe load limit	150	% E max	Max. belasting
Breaking load	350	% E max	Breuklast
Total error	< ±0.013	%Sn	Samengestelde fout
Repeatability error	< ±0.015	%Sn	Herhalingsnauwkeurigheid
Temperature effect: on zero	< ±0.01	%Sn/5°K	Tempertuorafwijking: op nul
on sensitivity	< ±0.006	%Sn/5°K	op meetbereik
Creep error (30 minutes)	< ±0.012	%Sn	Kruipfout (30 min.)
Temperature compensation	-10...+40	°C	Temperatuur gecompenseerd
Temperature limits	-30...+70	°C	Temperatuur grenzen
Nominal sensitivity (Sn)	2	mV/V (1)	Signaalsterkte (Sn)
Nominal input voltage	10	V	Nom. voedingsspanning
Maximum input voltage	15	V	Max. voedingsspanning
Input impedance	800 ±5	Ω	Ingangsweerstand
Output impedance	700 ±5	Ω	Uitgangsweerstand
No load output	±2	%Sn	Nulsignaal tolerantie
Insulation resistance	> 5000	MΩ	Isolatieweerstand
Maximum deflection (at Ln)	0.6-1	mm	Meetweg (bij E max)

(1) Pre-corner adjustment optimized at ±0.05% by output current calibration  
Voor gelijktijdige aansluiting van meer opnemers, afgeregeld binnen + of - 0,05%

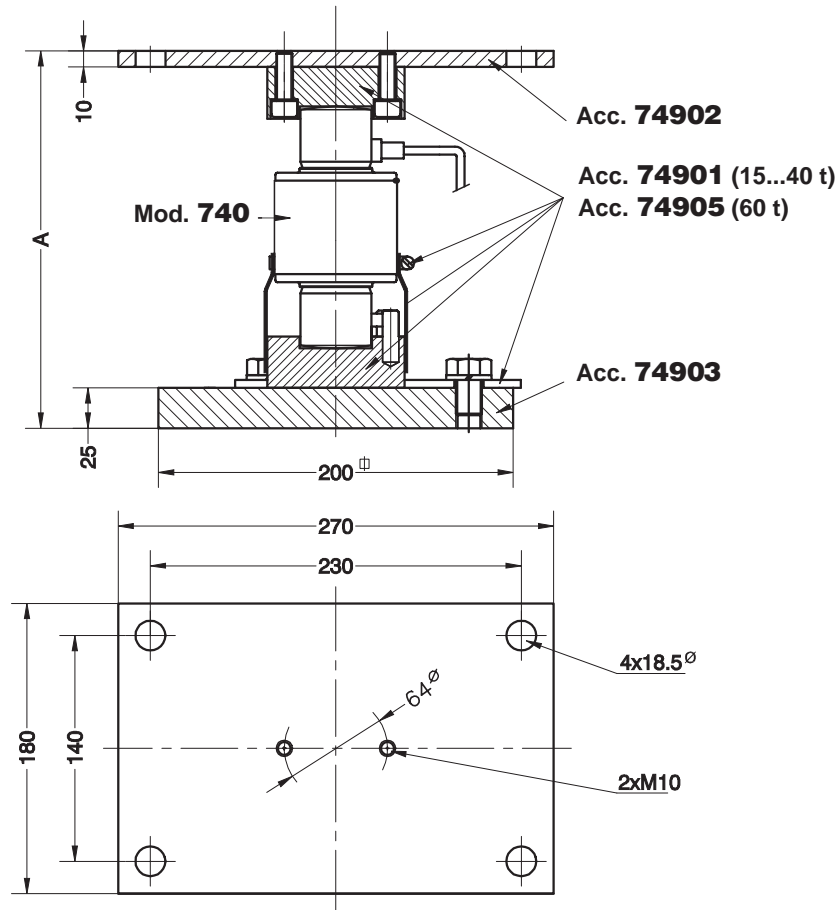
ELECTRICAL CONNECTION  
ELEKTRISCHE AANSLUITING:



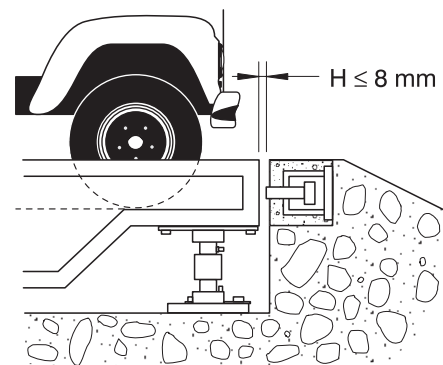
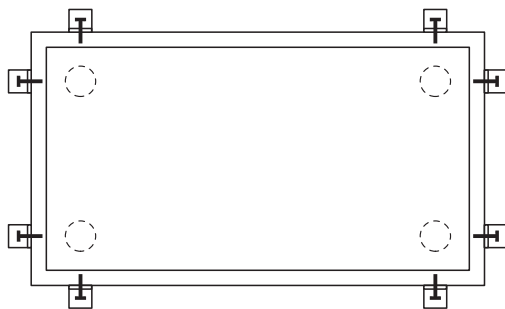
«SENSES»: 2 additional wires to maintain a constant voltage supply at the load cell when used with proper instrumentation. Use specially when long wires and wide temperature range.  
SHIELD: Not connected to transducer body.

"SENSE": twee extra aders om de voedingsspanning direct bij de opnemer te meten en terug naar de meetversterker te zenden. De sense ingang van de versterker corrigeert daarmee de weerstandsveranderingen door temperatuurvariaties in de kabel.

**MANTEL: is niet aan het huis van de opnemer aangesloten.**

ACCESSORIES FOR MODEL 740 15...60t  
 HULPSTUKKEN VOOR MODEL 740 15...60t


Accessories Hulpstukken	voor model	A	Accessory Hulpstukken	Transport Weight transport- gewicht
<b>74901 + 74902 + 74903</b>	740 (15-20-25-30-40 t)	235	<b>74901</b>	3 kg
<b>74905 + 74902 + 74903</b>	740 (60 t)	295	<b>74902</b>	3.9 kg
			<b>74903</b>	9.7 kg
			<b>74905</b>	3 kg



Dimensions in mm. Afmetingen in mm.



