

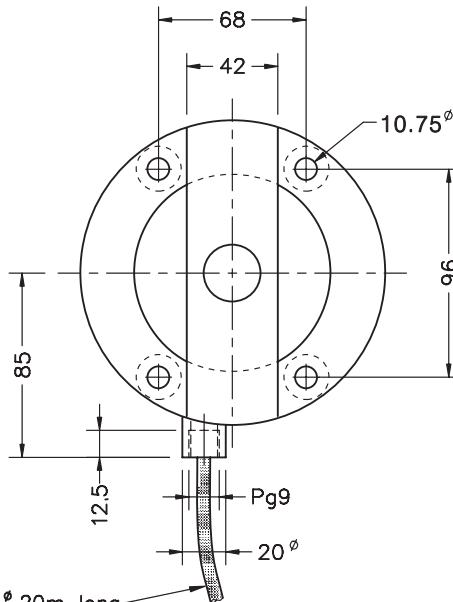
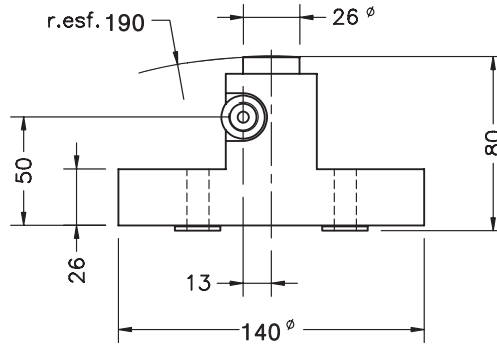


- Double shear load cell
 - Versions:
 - **750a**: steel alloy, protected against corrosion by epoxy painting
 - **750i**: fully stainless steel
 - 3000 divisions O.I.M.L. R60 class C
 - Hermetic, fully welded, protected IP 68 (EN 60529)
 - 6 wire (sense) electrical connection
 - Available in **ATEX**  version (optional) Zone 0-1-2 (gas) and 20-21-22 (dust)
 - Application: Tanks and silos weighing systems with highly linear and low profile requirements
- Dubbele shearbeam drukkkrachtopnemer
 - Uitvoeringen:
 - **750a**: epoxy gecoat staal
 - **750i**: roestvast staal
 - Nauwkeurigheid 1:3000 Teile OIML R60 klasse C
 - Hermetisch dichtgelast, dichtheidsklasse IP 68 (EN 60529)
 - 6 draads aansluiting (sense return)
 - Leverbaar in **ATEX**  uitvoering (optie) zone 0-1-2 (gas) en 20-21-22 (stof)
 - Toepassingen: tank- en siloweegschalen met hoge lineariteit en lage bouwhoogte

Model	Nominal capacity Meetbereik E max	Accuracy class Nauwkeurigheid n. OIML	Minimum division Kleinste schaaldeel v min	Service load Max. belasting 150 % E max	Safe load limit Breuklast 200 % E max
750 7.5 t	7.5 t	3000	0.9 kg	11.25 t	15 t
750 10 t	10 t	3000	1.2 kg	15 t	20 t
750 15 t	15 t	3000	1.7 kg	22.5 t	30 t
750 20 t	20 t	3000	2.3 kg	30 t	40 t
750 25 t	25 t	3000	2.8 kg	37 t	50 t
750 30 t	30 t	3000	3.4 kg	45 t	60 t



PVC cable 5.4 ϕ 20m long.

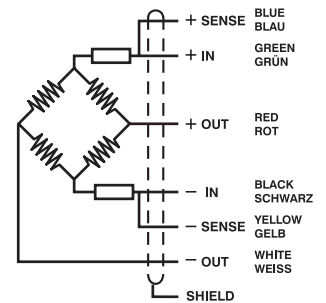
Dimensions in mm. Afmetingen in mm.

Transport weight - transportgewicht: 4.5 kg

SPECIFICATIONS			TECHNISCHE GEGEVENS
Nominal capacities (Ln)	7.5-10-15-20-25-30	ton	Meetbereik (E max)
Accuracy class	3000	n. OIML	Nauwkeurigheidsklasse
Minimum dead load	0	% Emax	Minimum voorlast
Service load	150	% Emax	Maximum belasting
Safe load limit	200	% Emax	Breuklast
Total error	< ± 0.017	% Sn (1)	Samengestelde fout
Repeatability error	< ± 0.015	% Sn	Herhalingsnauwkeurigheid
Temperature effect: on zero	< ± 0.01	% Sn/5 $^{\circ}$ K	Temperatuur afwijking: op nul
on sensitivity	< ± 0.006	% Sn/5 $^{\circ}$ K	op meetbereik
Creep error (30 minutes)	< ± 0.016	% Sn	Kruipfout (30 min.)
Temperature compensation	-10...+40	$^{\circ}$ C	Temperatuur gecompenseerd
Temperature limits	-20...+70	$^{\circ}$ C	Temperatuur grenzen
Nominal sensitivity (Sn)	2 \pm 0.1%	mV/V	Signaalsterkte (Sn)
Nominal input voltage	10	V	Nom. voedingsspanning
Maximum input voltage	15	V	Max. voedingsspanning
Input impedance	800 \pm 25	Ω	Ingangsweerstand
Output impedance	700 \pm 3	Ω	Uitgangsweerstand
No load output	< ± 2	% Sn	Nulsignaal tolerantie
Insulation resistance	> 5000	M Ω	Isolatie weerstand
Maximum deflection (at Ln)	0.3	mm	Meetweg (bij Emax)

(1) Total error: Non Linearity and Hysteresis / Samengestelde fout = niet lineairiteit + hysteresis

ELECTRICAL CONNECTION
ELEKTRISCHE AANSLUITING:

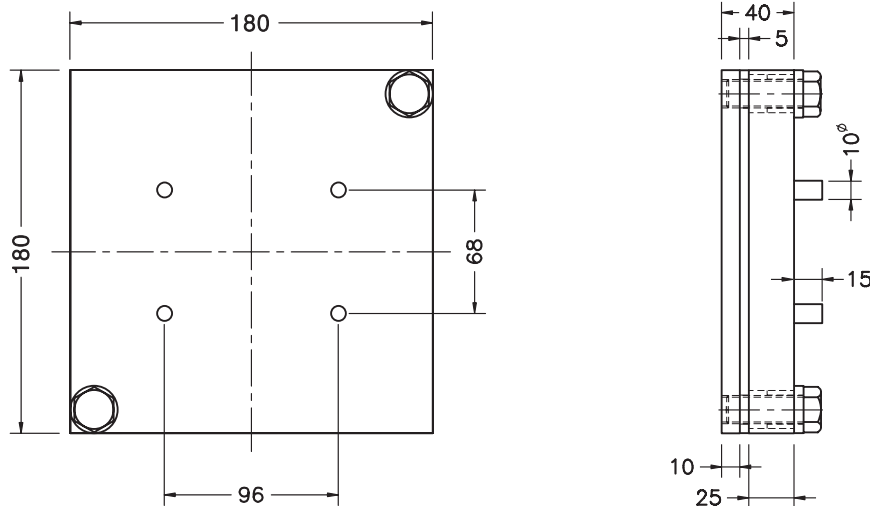


«SENSES»: 2 additional wires to maintain a constant voltage supply at the load cell when used with proper instrumentation. Use specially when long wires and wide temperature range.
SHIELD: Not connected to transducer body.

"SENSE": twee extra aders om de voedingsspanning direct bij de opnemer te meten en terug naar de meetversterker te zenden., De sense ingang van de versterker corrigeert daarmee de weerstandsveranderingen door temperatuurvariaties in de kabel.

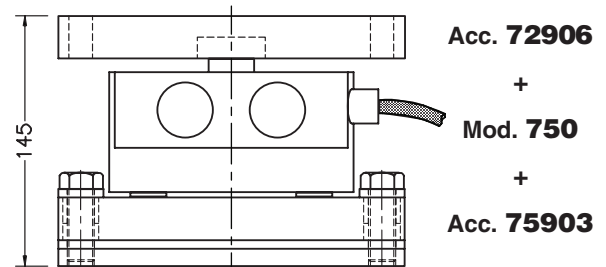
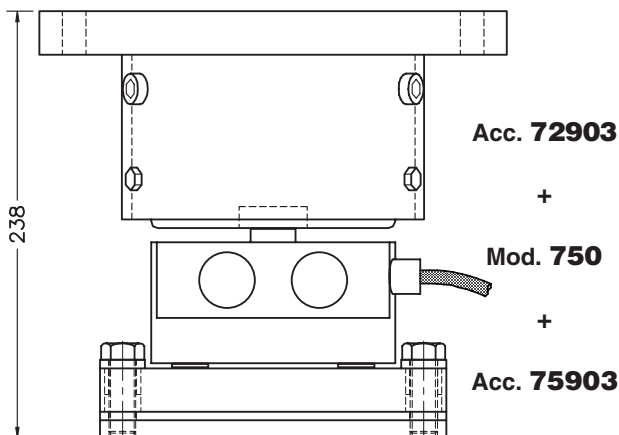
MANTEL: is niet aan het huis van de opnemer aangesloten.

BASE PLATES FOR MODEL 750 FUNDATIEPLATEN VOOR MODEL 750



Toepassingsvoorbeelden met boven de opnemer:

- kogellager unit (72903)
- taats lagerplaat (72906)



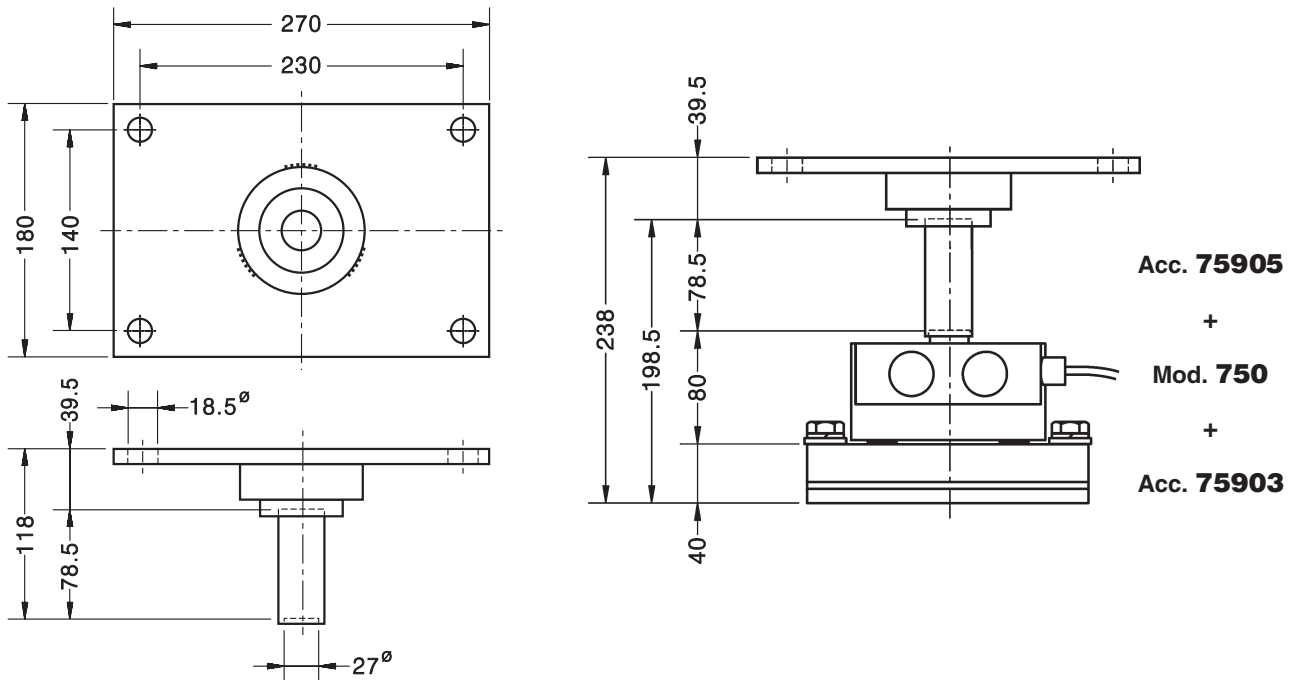
Accessory lower plate is permanently fixed to the structure or ground by welding or cement. Unscrewing the plates is enough to replace a load cell.

De onderste fundatieplaat dient (waterpas) permanent aan de onderliggende constructie of bodem bevestigd te worden door lassen of ingieten. De krachtopnemer kan uitgenomen worden door de bouten van de bovenste fundatieplaat en de plaat boven de opnemer los te schroeven.

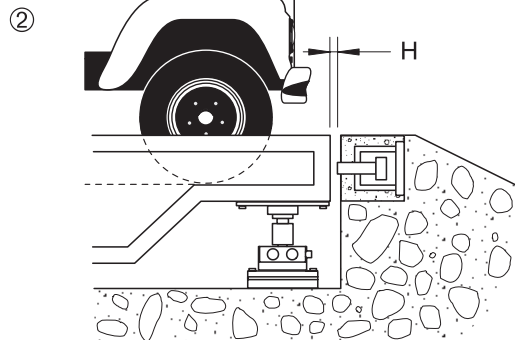
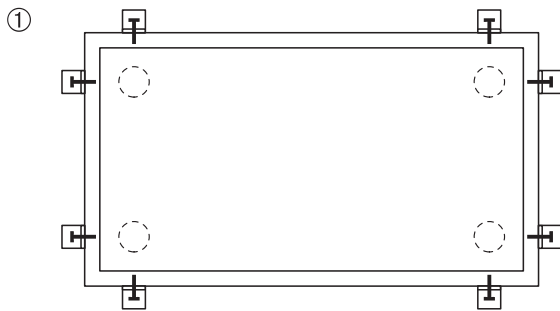
Dimensions in mm. Afmetingen in mm.

Transport weight - Transportgewicht: 9.25 kg

SELF-ALIGNING PIVOTING SUPPORT FOR MODEL 750 ZELFCENTREREND PENDELLAGER VOOR MODEL 750



Toepassingsvoorbeelden



Using accessories **75903 + 75905** the platforms admit the use of tie rods or stoppers. If stoppers are used ① it must be left a maximum spread ② of: $H < 6$ mm. We recommend to clean and to grease periodically the joints.

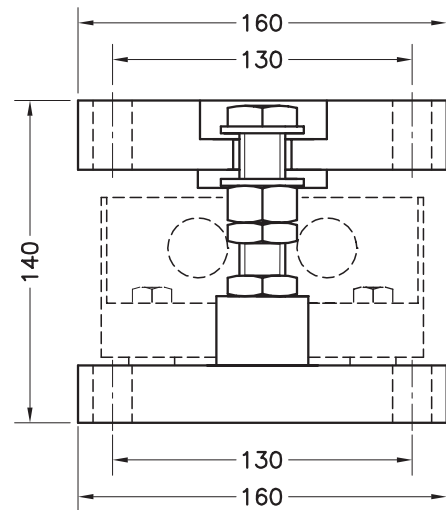
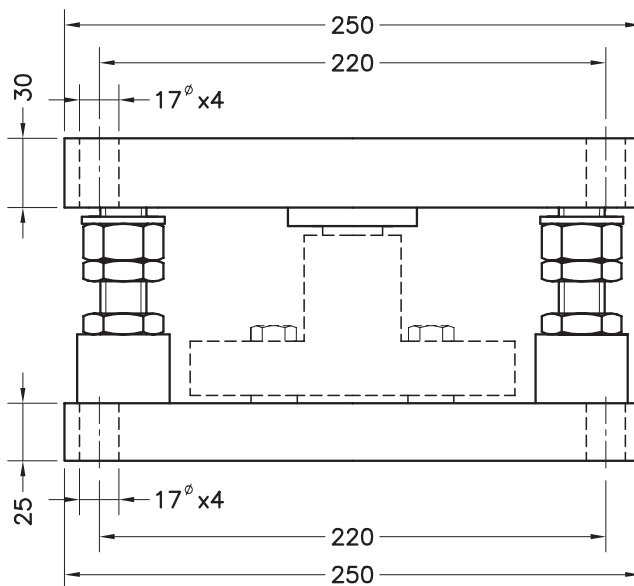
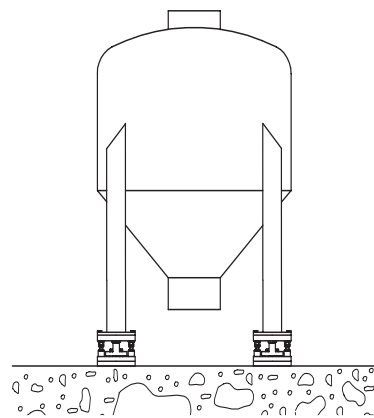
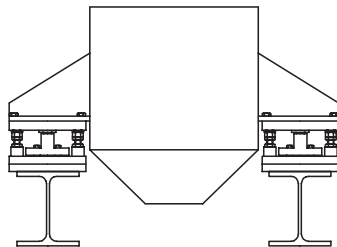
Toepassing van fundatieplaten 75903 en pendellager 75905 maakt het mogelijk om horizontale aanslagen of dwarskrachtstangen toe te passen. Bij aanslagen (1) moet een speling (2) van $H < 6$ mm aangehouden worden. De raakvlakken dienen regelmatig schoongemaakt en ingevet te worden.

Dimensions in mm. Afmetingen in mm.

Transport weight - Transportgewicht: 6.5 kg

MOUNTING KIT LIFT-OFF PREVENTION FOR SILO FOR 750
MONTAGEBOK MET TIL BEVEILIGING VOOR SILO'S VOOR 750

- **Material:**
 Steel alloy zinc-plated **Acc. 75906**
 Stainless steel **Acc. 75906i**
- **Materiaal:**
 Verzinkt staal **Acc. 75906**
 Roestvast staal **Acc. 75906i**


Toepassingsvoorbeelden


Dimensions in mm. Afmetingen in mm.

Transport weight - Transportgewicht: 20 kg